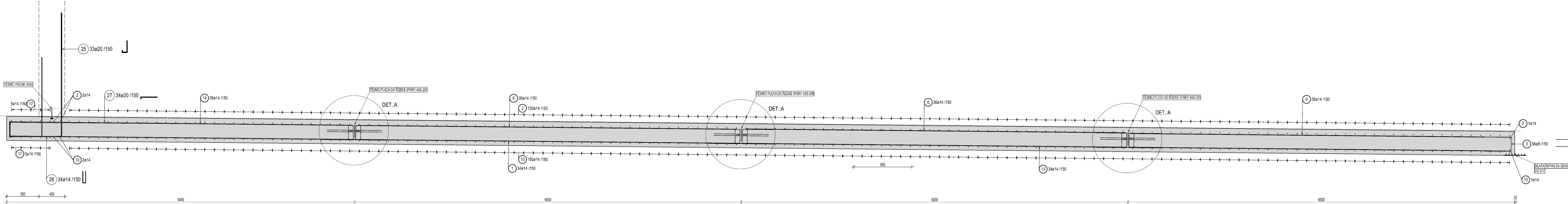
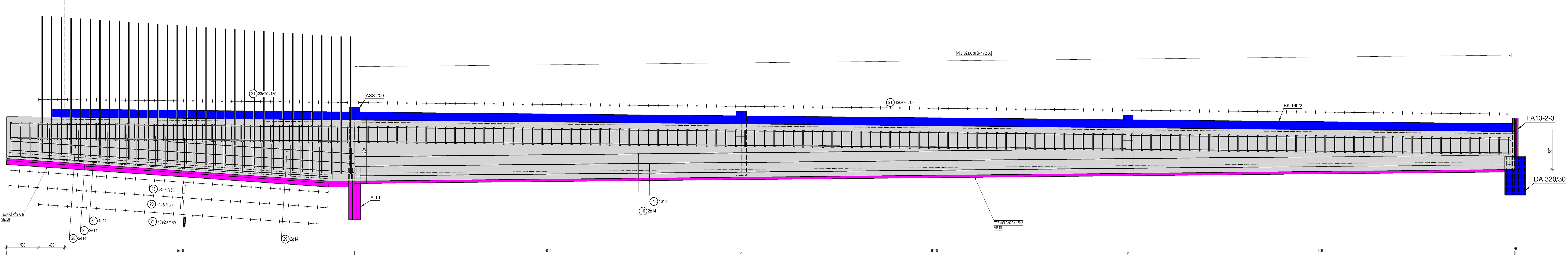


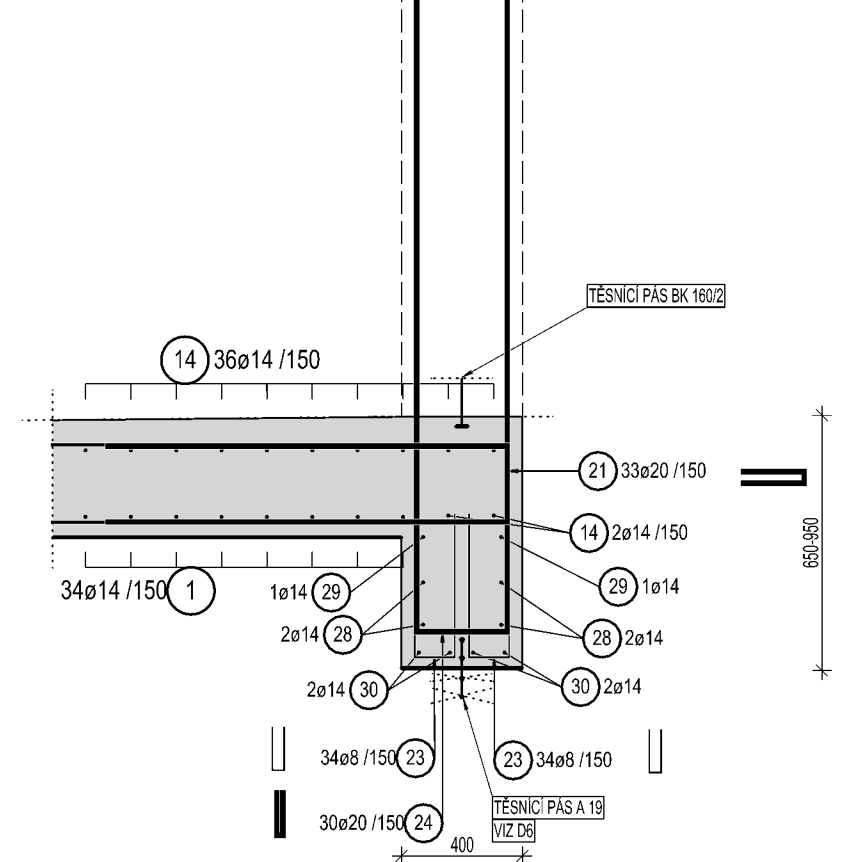
ŘEZ A-A 1:25



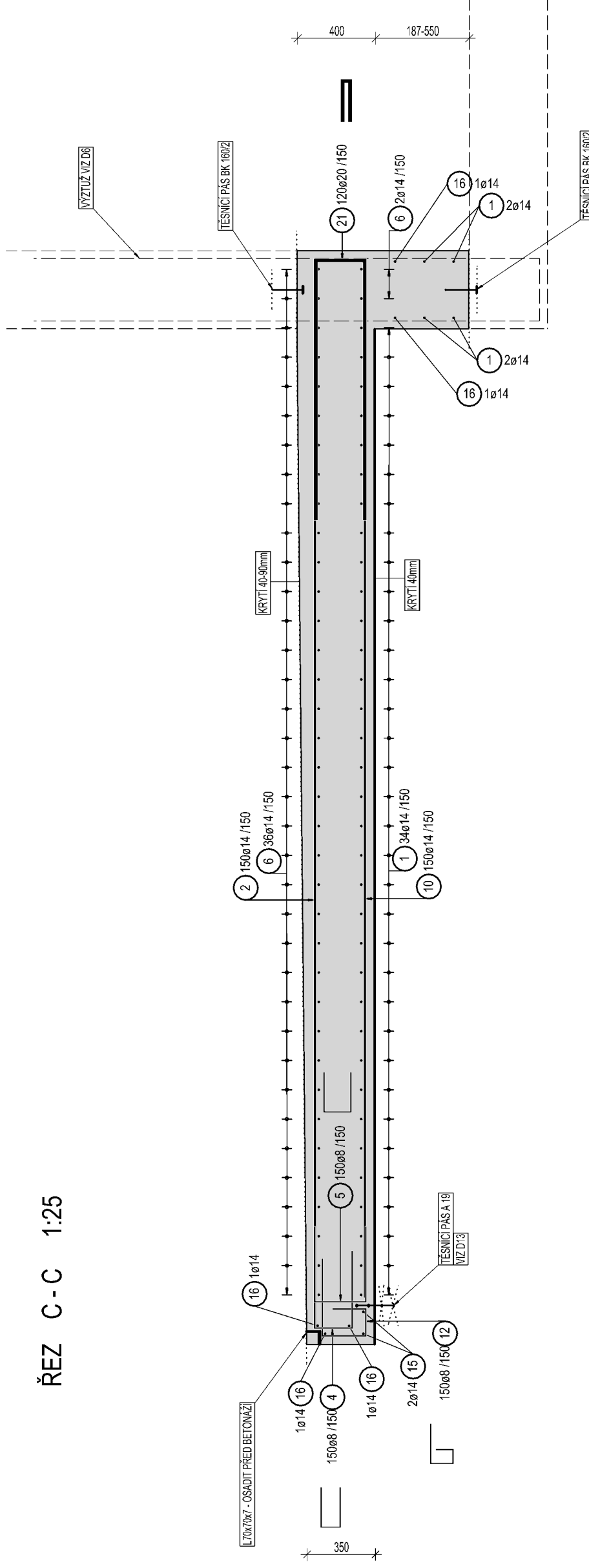
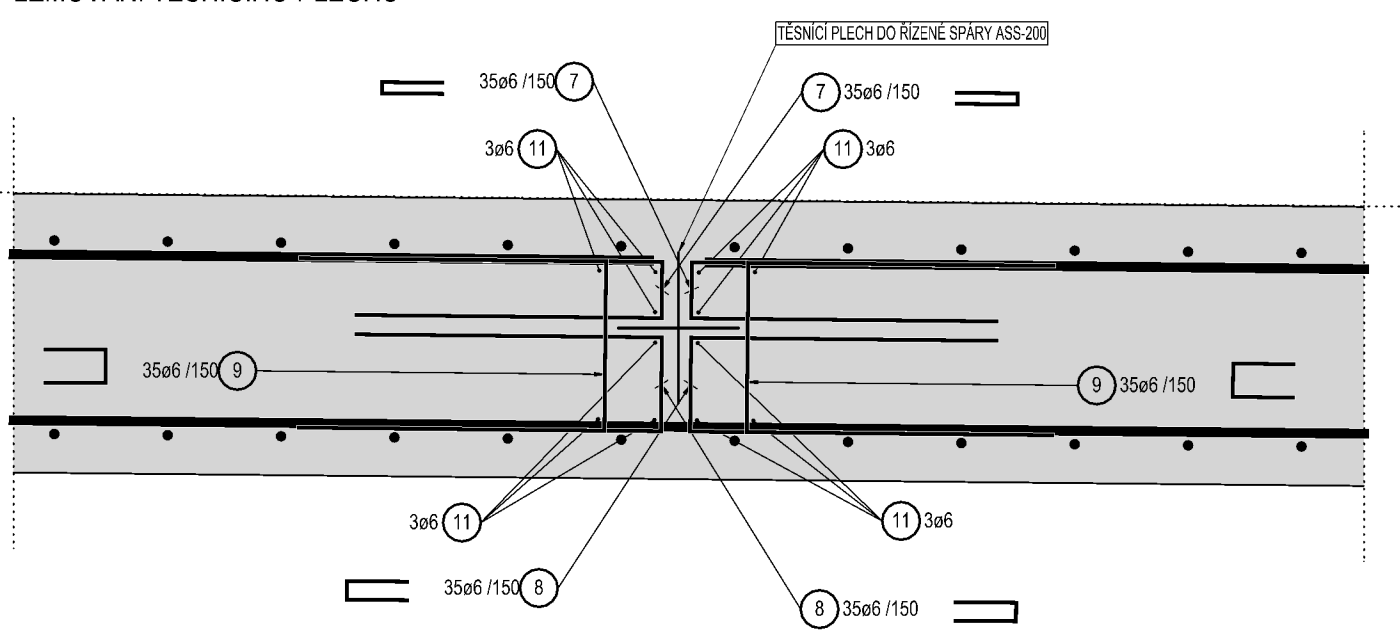
ŘEZ B-B 1:25



ŘEZ D-D 1:25



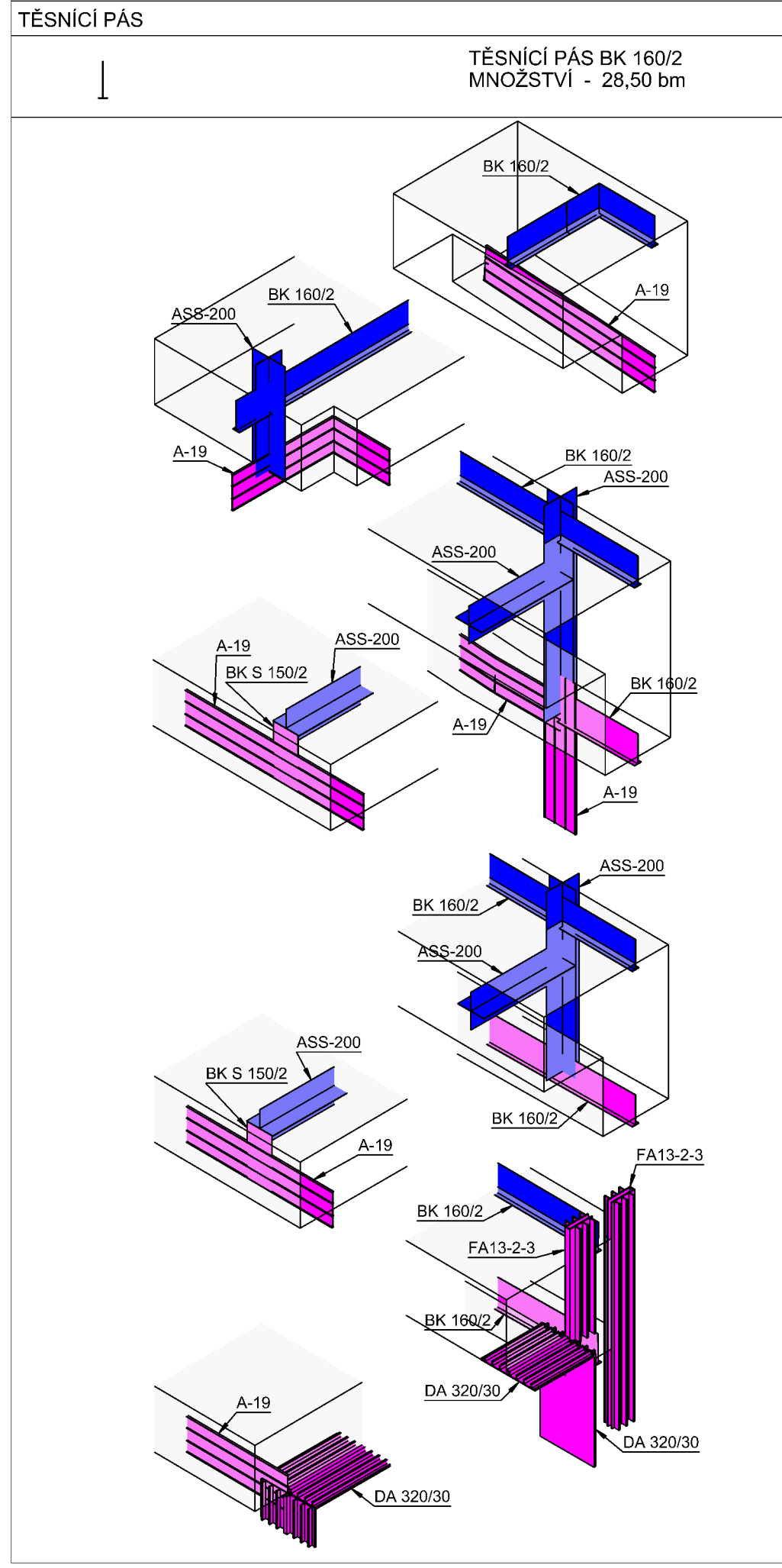
DETAIL A 1:10
LEMOVÁNÍ TĚSNICÍ PLECHU



ŘEZ C-C 1:25

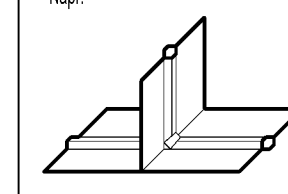
PRVKY DO PRACOVNÍCH A ŘÍZENÝCH SPÁR

KŘÍŽOVÝ BITUMENOVÝ TĚSNICÍ PLECH
MNOŽSTVÍ - 19,30 km
(CÍSTA ČESKA, NUTNO POČÍTAT S PŘESAHY)

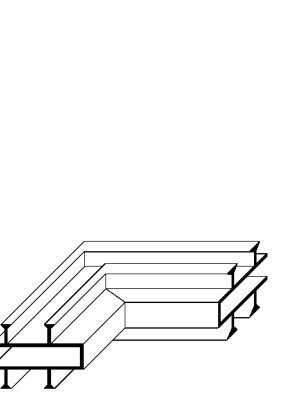


POZNÁMKA

DILATAČNÍ SPÁRY
Těsnění dilatačních spár vykonávají pracovníci v autorizované společnosti.
Při montáži těsnění je třeba dbát na správné umístění těsnění vzhledem k povrchu.
Při montáži těsnění je třeba dbát na správné umístění těsnění vzhledem k povrchu.
Při montáži těsnění je třeba dbát na správné umístění těsnění vzhledem k povrchu.



SPÁRY DILATAČNÍ



POZNÁMKA

PRŮŘEZ TYP KONSTRUKCE VZ. VÝKRES TYP
PRŮŘEZ TYP KONSTRUKCE VZ. VÝKRES TYP
PRŮŘEZ TYP KONSTRUKCE VZ. VÝKRES TYP
PRŮŘEZ TYP KONSTRUKCE VZ. VÝKRES TYP

POZNÁMKA

PRŮŘEZ TYP KONSTRUKCE VZ. VÝKRES TYP
PRŮŘEZ TYP KONSTRUKCE VZ. VÝKRES TYP
PRŮŘEZ TYP KONSTRUKCE VZ. VÝKRES TYP
PRŮŘEZ TYP KONSTRUKCE VZ. VÝKRES TYP

POZNÁMKA

PRŮŘEZ TYP KONSTRUKCE VZ. VÝKRES TYP
PRŮŘEZ TYP KONSTRUKCE VZ. VÝKRES TYP
PRŮŘEZ TYP KONSTRUKCE VZ. VÝKRES TYP
PRŮŘEZ TYP KONSTRUKCE VZ. VÝKRES TYP

POZNÁMKA

PRŮŘEZ TYP KONSTRUKCE VZ. VÝKRES TYP
PRŮŘEZ TYP KONSTRUKCE VZ. VÝKRES TYP
PRŮŘEZ TYP KONSTRUKCE VZ. VÝKRES TYP
PRŮŘEZ TYP KONSTRUKCE VZ. VÝKRES TYP

POZNÁMKA

PRŮŘEZ TYP KONSTRUKCE VZ. VÝKRES TYP
PRŮŘEZ TYP KONSTRUKCE VZ. VÝKRES TYP
PRŮŘEZ TYP KONSTRUKCE VZ. VÝKRES TYP
PRŮŘEZ TYP KONSTRUKCE VZ. VÝKRES TYP

POZNÁMKA

PRŮŘEZ TYP KONSTRUKCE VZ. VÝKRES TYP
PRŮŘEZ TYP KONSTRUKCE VZ. VÝKRES TYP
PRŮŘEZ TYP KONSTRUKCE VZ. VÝKRES TYP
PRŮŘEZ TYP KONSTRUKCE VZ. VÝKRES TYP

POZNÁMKA

PRŮŘEZ TYP KONSTRUKCE VZ. VÝKRES TYP
PRŮŘEZ TYP KONSTRUKCE VZ. VÝKRES TYP
PRŮŘEZ TYP KONSTRUKCE VZ. VÝKRES TYP
PRŮŘEZ TYP KONSTRUKCE VZ. VÝKRES TYP

POZNÁMKA

PRŮŘEZ TYP KONSTRUKCE VZ. VÝKRES TYP
PRŮŘEZ TYP KONSTRUKCE VZ. VÝKRES TYP
PRŮŘEZ TYP KONSTRUKCE VZ. VÝKRES TYP
PRŮŘEZ TYP KONSTRUKCE VZ. VÝKRES TYP

SEŤOVNÍK
CSN EN 206 a CSN P 73 2404
C 35/45 (90 dní) - XC4, XF3, XA3 (F1.2) - Cl 0.4 - Dmax 16mm - F5
- max. přísadka 20 mm podle CSN EN 12 390-8
- karmelativní podle CSN EN 12503 a dostatečnou vyzrálou dobou

MAX. VODNÍ SOUČINITEL BETONU
w_{1,428}
MIN. MNOŽSTVÍ CEMENTU
380 kg/m³
TYP CEMENTU
CEM II (BVC)

PRŮŘEZ TYP KONSTRUKCE VZ. VÝKRES TYP
PRŮŘEZ TYP KONSTRUKCE VZ. VÝKRES TYP
PRŮŘEZ TYP KONSTRUKCE VZ. VÝKRES TYP
PRŮŘEZ TYP KONSTRUKCE VZ. VÝKRES TYP

PRŮŘEZ TYP KONSTRUKCE VZ. VÝKRES TYP
PRŮŘEZ TYP KONSTRUKCE VZ. VÝKRES TYP
PRŮŘEZ TYP KONSTRUKCE VZ. VÝKRES TYP
PRŮŘEZ TYP KONSTRUKCE VZ. VÝKRES TYP

PRŮŘEZ TYP KONSTRUKCE VZ. VÝKRES TYP
PRŮŘEZ TYP KONSTRUKCE VZ. VÝKRES TYP
PRŮŘEZ TYP KONSTRUKCE VZ. VÝKRES TYP
PRŮŘEZ TYP KONSTRUKCE VZ. VÝKRES TYP

PRŮŘEZ TYP KONSTRUKCE VZ. VÝKRES TYP
PRŮŘEZ TYP KONSTRUKCE VZ. VÝKRES TYP
PRŮŘEZ TYP KONSTRUKCE VZ. VÝKRES TYP
PRŮŘEZ TYP KONSTRUKCE VZ. VÝKRES TYP

SENAŽNÍ ŽLABY SEŤOVNÍK V NOVOHÉ JIČINĚ

D - DOKUMENTACE OBJEKTU A TECHNICKÝCH A TECHNOLOGICKÝCH ZAPŘÍSENÍ
D.1 - SO 01 - SENÁŽNÍ ŽLABY
D.1.2 - STAVEBNÍ KONSTRUKČNÍ ŘEŠENÍ
D.1.4 - SENÁŽNÍ ŽLAB

PRŮŘEZ DESKA D18 - VYKRES VÝŽTUŽE

Číslo projektu: D.1.2.4.D18
Stavba: Senážní žlaby

Alpian 2017